

SCHEDE TECNICHE

W4GW

h o m e s y s t e m

Walls for a green world



# SISTEMA W4GW TAMPONAMENTO A SECCO

**Descrizione:** sistema a secco, altamente isolato, per il tamponamento di strutture a telaio in c.a, legno o acciaio

**Composizione:** pannello di isolante (EPS sinterizzato), accoppiato con altri isolanti (lana di roccia, fibra di legno ecc.) e orditura metallica in acciaio zincato inglobata nell'EPS stesso che dona rigidità al pannello e permette l'ancoraggio alle strutture esistenti. Il sistema può essere fornito già completo di guide metalliche per l'ancoraggio di finiture a secco interne (cartongesso, legno ecc) e/o esterne (fibrocemento, facciate ventilate ecc.)

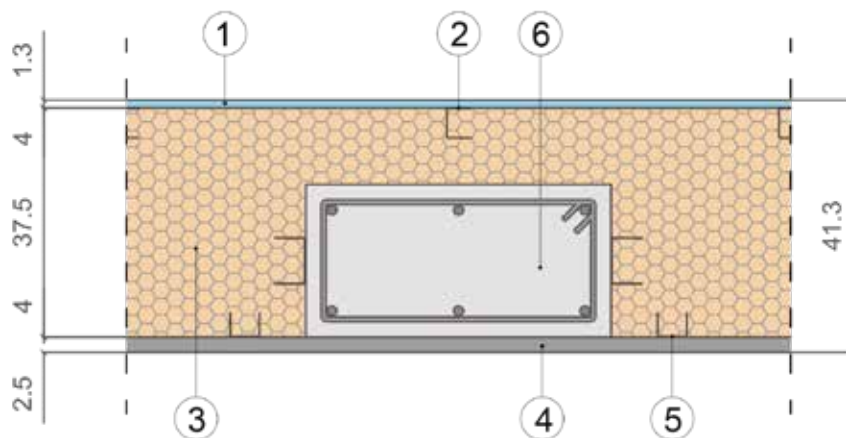
**Dimensioni:**

- Gli spessori del pannello, degli isolanti ed il passo dei profilati metallici è personalizzabile
- Misura massima del pannello 120cm x altezza del piano.
- Pre-assemblabile in stabilimento in pannelli monolitici di lunghezza massima 6 metri ed altezza massima trasportabile

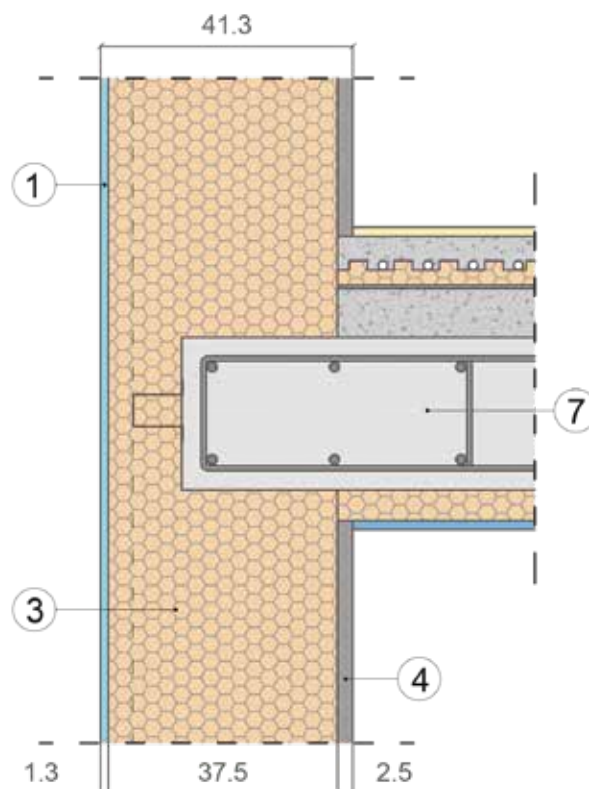
## STRATIGRAFIA

Codice prodotto TA\_1

Sezione orizzontale



Sezione verticale



LEGENDA	
1	Lastra in gessofibra per esterni/intonaco
2	Guida in acciaio zincato esterna
3	Pannello in EPS
4	Lastra in gessofibra per interni
5	Guida in acciaio zincato interna
6	Pilastro
7	Trave

Scala 1:10

**Finiture:** Il pannello può essere finito con apposito ciclo di intonaco o sistemi a secco (cartongesso, fibrogesso ecc.)

Il sistema può essere fornito pre-finito con sistemi a secco (cartongesso, fibrogesso ecc.)

**Campi di impiego:**

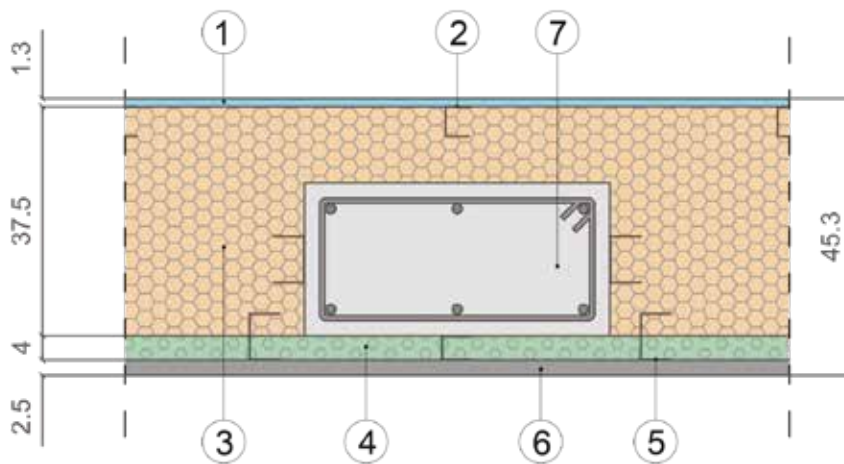
- tamponamento di qualsiasi edificio mono o pluripiano
- partizioni interne di edifici

Il sistema è fornito a misura sulla base del progetto strutturale, con schema di montaggio ..

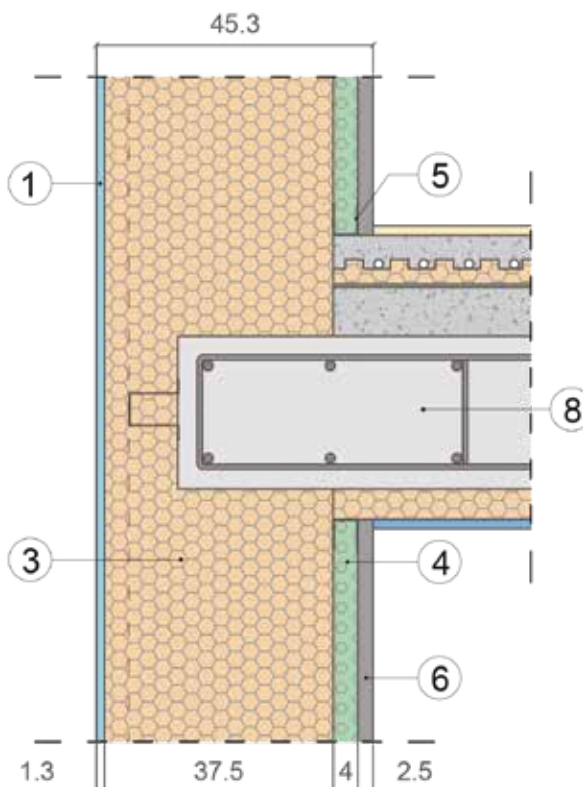
## STRATIGRAFIA

Codice prodotto TA\_1a

Sezione orizzontale



Sezione verticale



LEGENDA	
1	Lastra in gessofibra per esterni/intonaco
2	Guida in acciaio zincato esterna
3	Pannello in EPS
4	Lana di roccia
5	Guida in acciaio zincato interna
6	Lastra in gessofibra per interni
7	Pilastro
8	Trave

Scala 1:10

# SISTEMA W4GW TAMPONAMENTO A SECCO

**Descrizione:** sistema a secco, altamente isolato, per il tamponamento di strutture a telaio in c.a, legno o acciaio

**Composizione:** pannello di isolante (EPS sinterizzato), accoppiato con altri isolanti (lana di roccia, fibra di legno ecc.) e orditura metallica in acciaio zincato inglobata nell'EPS stesso che dona rigidità al pannello e permette l'ancoraggio alle strutture esistenti. Il sistema può essere fornito già completo di guide metalliche per l'ancoraggio di finiture a secco interne (cartongesso, legno ecc) e/o esterne (fibrocemento, facciate ventilate ecc.)

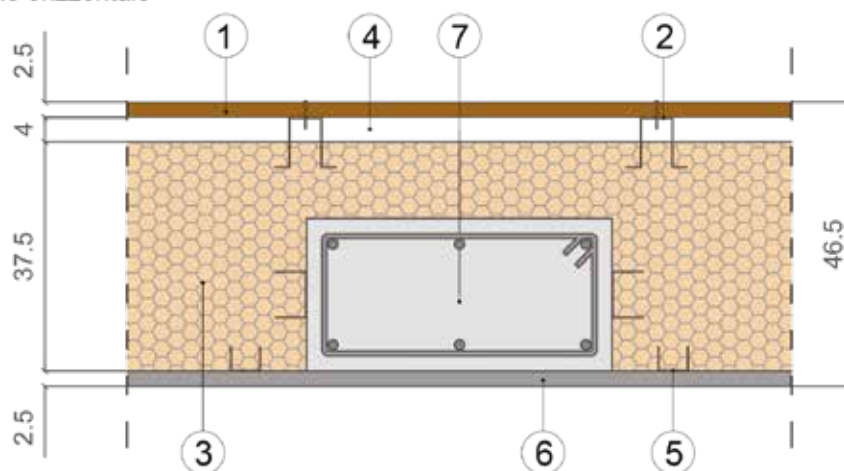
**Dimensioni:**

- Gli spessori del pannello, degli isolanti ed il passo dei profilati metallici è personalizzabile
- Misura massima del pannello 120cm x altezza del piano.
- Pre-assemblabile in stabilimento in pannelli monolitici di lunghezza massima 6 metri ed altezza massima trasportabile

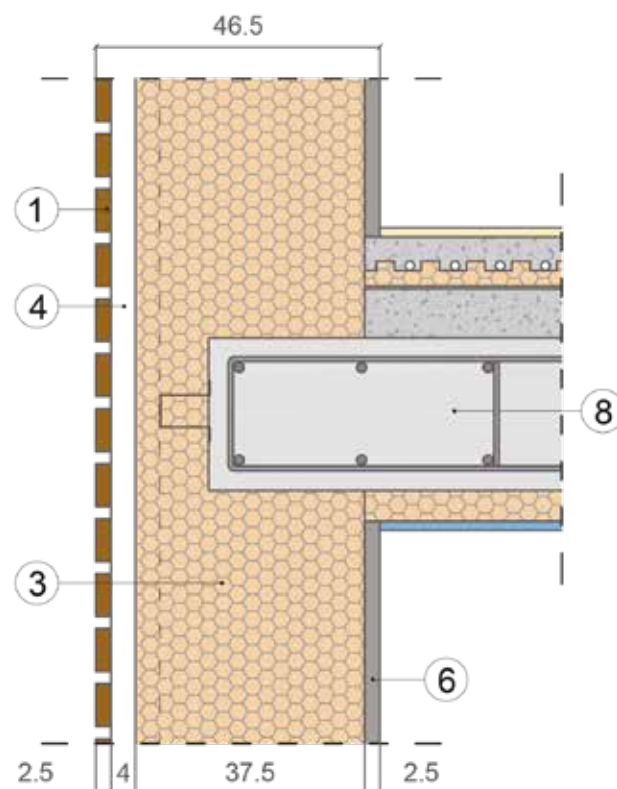
## STRATIGRAFIA

Codice prodotto TA\_2

Sezione orizzontale



Sezione verticale



LEGENDA	
1	Pannelli di facciata ventilata in legno/alluminio/gres/fibrocemento
2	Omega in acciaio zincato esterna
3	Pannello in EPS
4	Intercapedine
5	Guida in acciaio zincato interna
6	Lastra in gessofibra per interni
7	Pilastro
8	Trave

Scala 1:10

**Finiture:** Il pannello può essere finito con apposito ciclo di intonaco o sistemi a secco (cartongesso, fibrogesso ecc.)

Il sistema può essere fornito pre-finito con sistemi a secco (cartongesso, fibrogesso ecc.)

**Campi di impiego:**

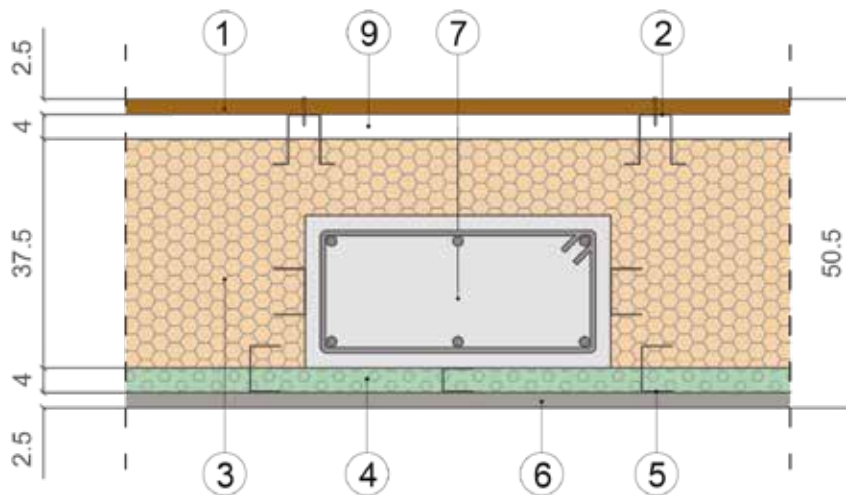
- tamponamento di qualsiasi edificio mono o pluripiano
- partizioni interne di edifici

Il sistema è fornito a misura sulla base del progetto strutturale, con schema di montaggio ..

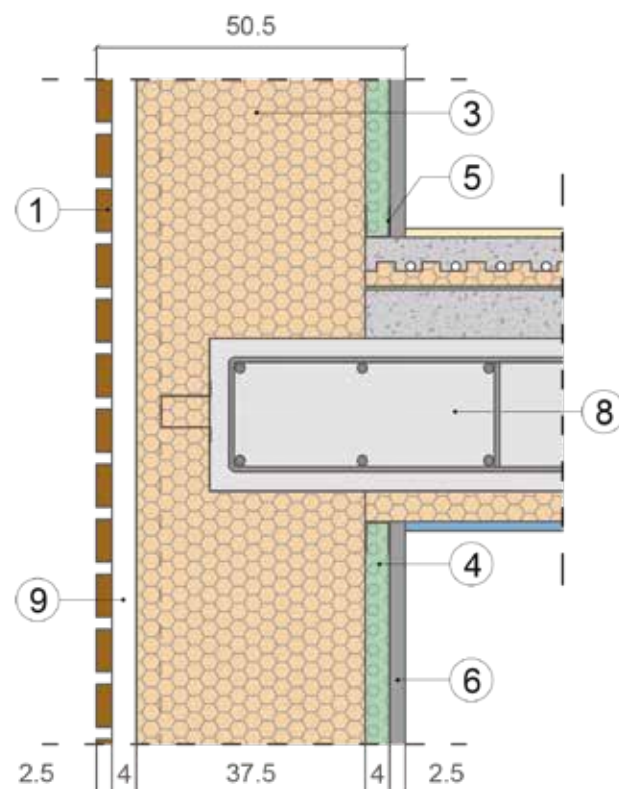
## STRATIGRAFIA

Codice prodotto TA\_2a

Sezione orizzontale



Sezione verticale



LEGENDA	
1	Pannelli di facciata ventilata in legno/alluminio/gres/fibrocemento
2	Guida in acciaio zincato esterna
3	Pannello in EPS
4	Lana di roccia
5	Guida in acciaio zincato interna
6	Lastra in gessofibra per interni
7	Pilastro
8	Trave
9	Intercapedine

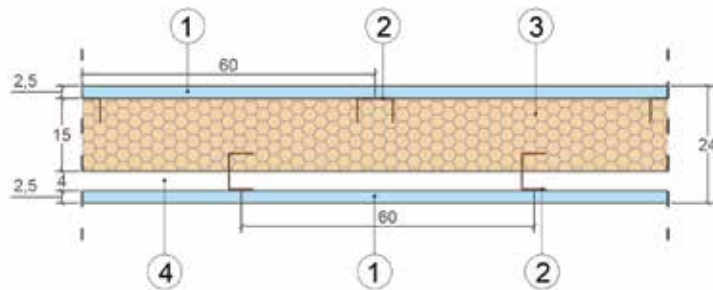
Scala 1:10

# SISTEMA W4GW TAMPONAMENTO A SECCO

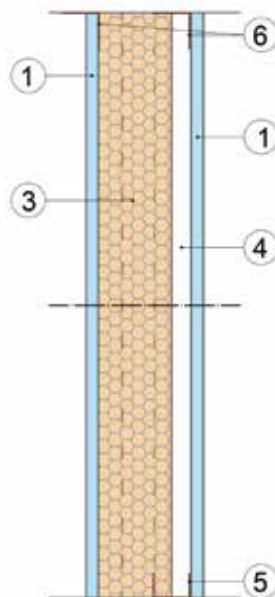
## STRATIGRAFIA

Codice prodotto PI\_1 - TRAMEZZA

Sezione orizzontale

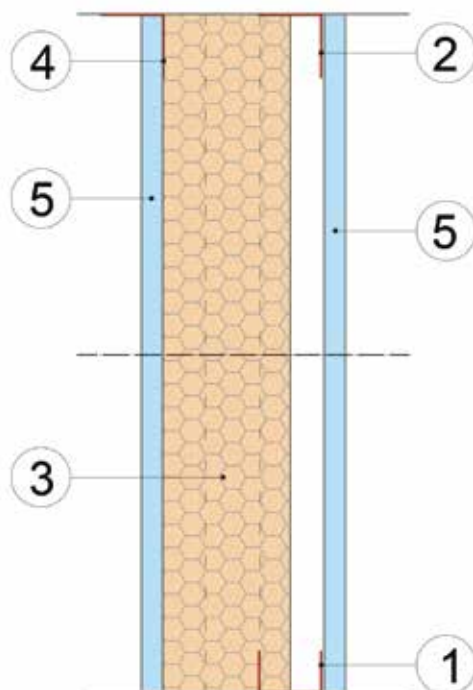


Sezione verticale



LEGENDA	
1	Lastra in gessofibra
2	Montante in acciaio zincato da 75 mm
3	Pannello in EPS 150 kPa
4	Intercapedine
5	Guida in acciaio zincato da 75 mm
6	Profil a L in acciaio zincato

$U=0,16 \text{ W/m}^2\text{K}$



## POSA

### Codice prodotto PI\_1

Il pannello è fornito già completo di montanti

Indicazioni sulla posa:

- 1 - Posa della guida in acciaio zincato a pavimento, in linea con i montanti verticali
- 2 - Posa del profilo di fissaggio a L in acciaio zincato a soffitto
- 3 - Posa del pannello in EPS
- 4 - Posa del profilo di fissaggio a L in acciaio zincato avvitato al soffitto e al pannello in EPS
- 5 - Posa dei pannelli in fibrogesso

I valori dei diversi parametri sono stati calcolati per tutte le stratigrafie illustrate in precedenza.

	Codice prodotto	TA_1	TA_1a	TA_2	TA_2a
Trasmittanza termica (U)	W/m <sup>2</sup> K	0,09	0,08	0,09	0,08
Sfasamento (φ)	h	6,57	7,89	6,33	7,65

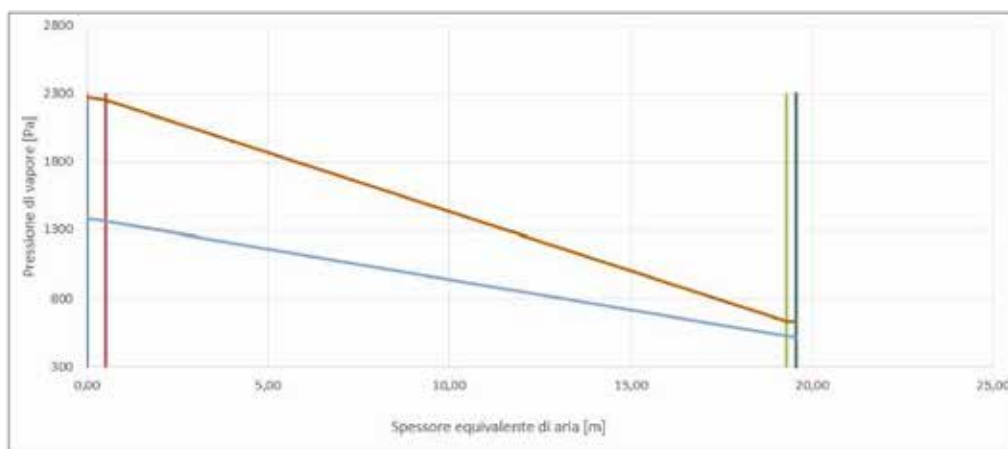
Sono state inoltre eseguite le verifiche relative alla presenza di condensa superficiale e/o interstiziale per tutte le stratigrafie illustrate.

In nessun caso vi è presenza di condensa superficiale e/o interstiziale.

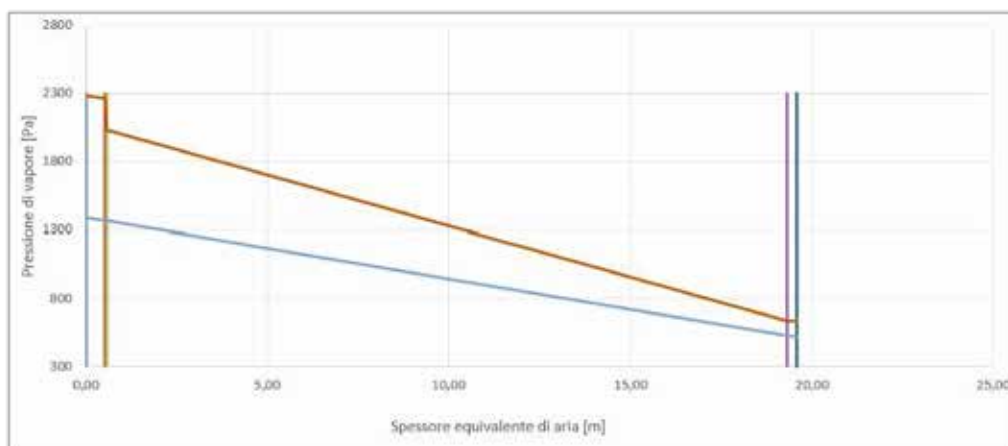
I calcoli sono stati fatti ipotizzando che l'edificio sia ubicato a Torino (Zona climatica E).

Si riportano i diagrammi di Glaser relativi al mese di gennaio (più gravoso) per i primi due casi.

Codice prodotto TA\_1



Codice prodotto TA\_1a



Stima dell'indice del potere fonoisolante Rw

Codice prodotto	Rw [dB]
TA_1, TA_2	58,3
TA_1a, TA_2a	63,1

Il calcolo di Rw è stato effettuato utilizzando la seguente formula che viene generalmente utilizzata nel caso di pareti in lastre di gesso rivestito:

$$R_w = 20 \log (m') + 10 \log (d) + e + 10$$

Dove

d = spessore dello strato di EPS

e = spessore del pannello in lana di roccia







# W4GW

h o m e s y s t e m





# W4GW

h o m e s y s t e m

## **WALLS s.r.l.**

*Registered Office:*

Via Boccaccio, 15 - 20123 Milano (MI)

*Operational Headquarters:*

Via Novara, 380

28021 Borgomanero (NO)

Tel. +39 0322 195 80 97

info@w4gw.com

**[www.w4gw.com](http://www.w4gw.com)**

